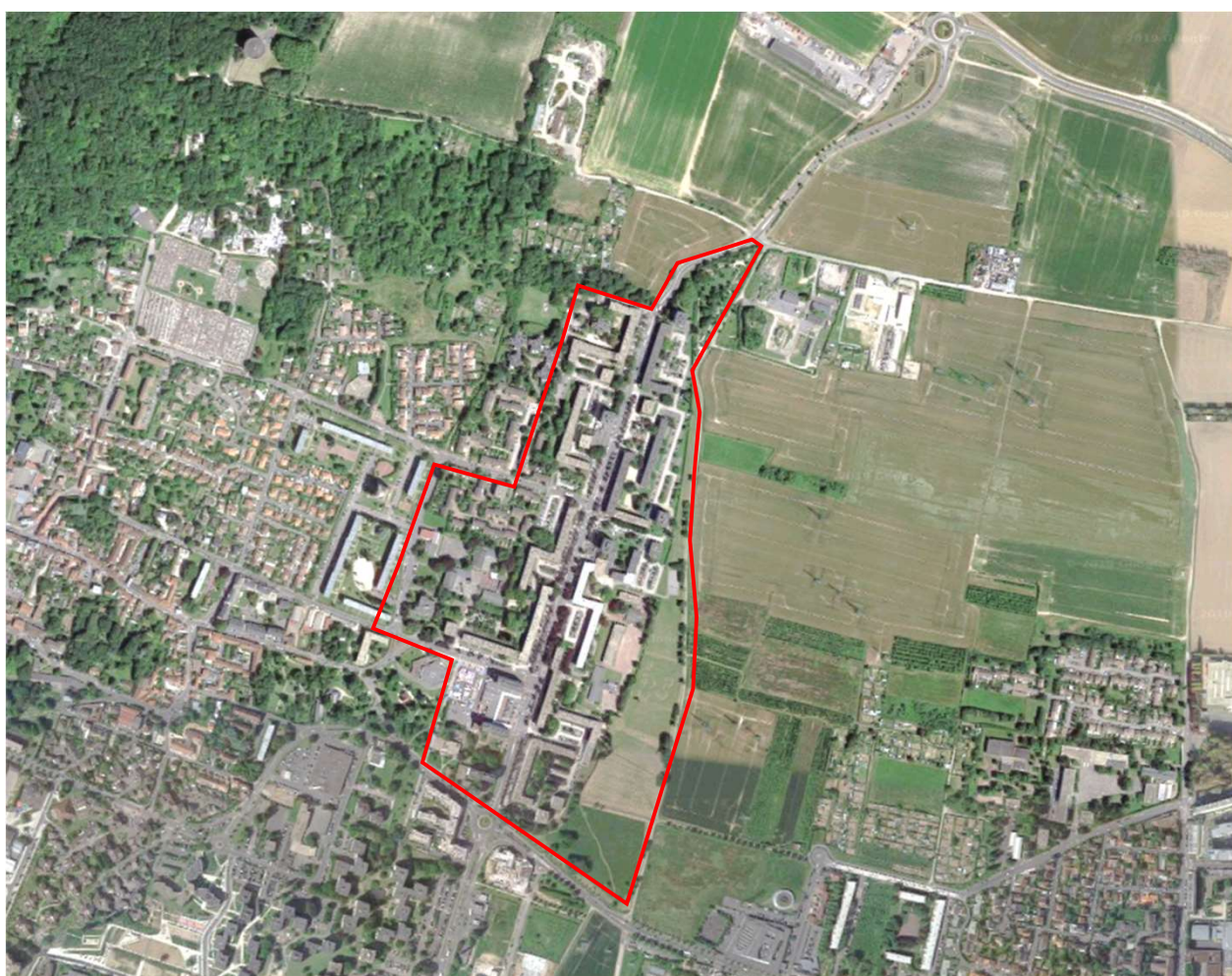


PUITS LA MARLIERE

Etude sur le devenir des espaces libres du patrimoine de Val d'Oise Habitat dans le cadre du NPNRU à Villiers le Bel



PUITS LA MARLIERE

Etude sur le devenir des espaces libres du patrimoine de Val d'Oise Habitat dans le cadre du NPNRU à Villiers le Bel



Localisation

Quartier Puits la Marlière
Villiers le Bel (95)

Maître d'ouvrage

Val d'Oise Habitat

Equipe de maîtrise d'œuvre

O'zone architectures
N. Quiot + C. Lasserre
Architecte urbaniste mandataire

Le projet :

Le quartier de Puits La Marlière, grand ensemble situé en bordure de terrains agricoles, fait aujourd'hui l'objet d'un projet de renouvellement urbain.

Cette étude vise à proposer des orientations d'aménagement sur les espaces libres du foncier de Val D'Oise Habitat.

Les propositions s'inscrivent dans les orientations du projet urbain établi par l'atelier Amar. Elles visent à :

- Accompagner la mise en œuvre du projet urbain en permettant des continuités paysagères et piétonnes à travers les îlots
- Valoriser le cadre de vie des habitants en privilégiant, en cœur d'îlot, la place du végétal et en optimisant la dimension des aires de stationnement
- Améliorer le fonctionnement urbain, accessibilité, défense incendie, OM ...
- Définir des hypothèses de rétrocession foncières entre VOH, la Ville et les autres bailleurs.

Mission

Etude urbaine

Avancement

Etude finalisée.

Coût mission d'étude urbaine

13 000 euros H.T.

Superficie

2 ha



Continuités écologiques
et paysagères
Trame des cheminements
doux structurants



Espaces paysagers relais
Qualités écologiques à
renforcer



Alignements d'arbres à
conforter + optimisation
du stationnement en épi
et longitudinal



Aires de stationnement à
accès contrôlé, plantées
d'arbres à hautes tiges



Principes d'aménagement



Zoom sur un secteur

